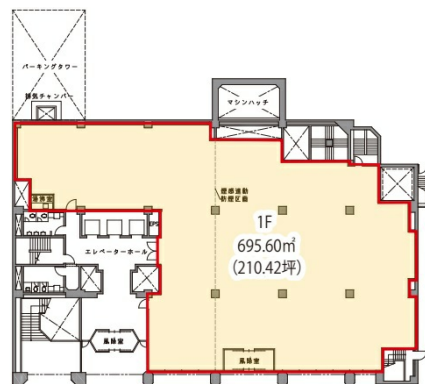


赤坂エイトワンビル 1階210.42坪

東京都千代田区永田町2-13-5



物件MAP



賃貸条件	
月額賃料	相談
坪数	210.42坪
坪単価	相談
共益費	相談
礼金	無し
敷金 (保証金)	12ヶ月
階数	1階
入居可能日	即日

ビル情報	
所在地	東京都千代田区永田町2-13-5
最寄り駅	東京メトロ丸ノ内線 赤坂見附駅 徒歩1分 東京メトロ銀座線 溜池山王駅 徒歩6分 東京メトロ半蔵門線 永田町駅 徒歩6分 東京メトロ千代田線 国会議事堂前駅 徒歩7分 東京メトロ千代田線 赤坂駅 徒歩10分
エリア	丸の内・大手町・有楽町・霞ヶ関エリア
竣工	1985年2月
耐震	新耐震基準
階数	地上8階 地下3階
用途	事務所
構造	SRC造

設備情報	
エレベーター	3基
空調	
OAフロア	OAフロア
基準階天井高	2,500mm
光ファイバー	有り
トイレ	男女別・室外
セキュリティ	有り
駐車場	有り



事務所移転の簡単検索サイト

Quick Service

クイックサービス

赤坂エイトワンビル 1階210.42坪 東京都千代田区永田町2-13-5

丸の内・大手町・有楽町・霞ヶ関エリア (ビルID: 0014054) の賃貸オフィス

貸事務所・レンタルオフィス・オフィス移転ならQuickService

物件詳細はこちらから

0120-55-2620

【受付時間】平日9:30~18:30

