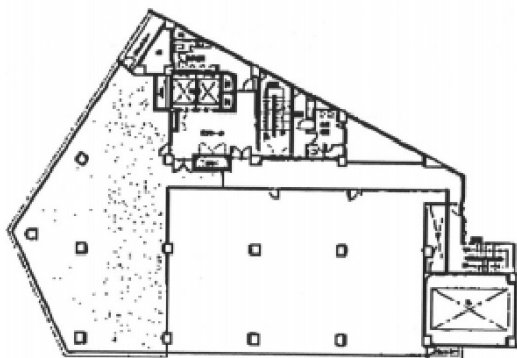


合人社東京永田町ビル 5階58.79坪

東京都千代田区永田町1-11-28



物件MAP



賃貸条件	
坪数	58.79坪
階数	5階（申込有）
入居可能日	

ビル情報	
所在地	東京都千代田区永田町1-11-28
最寄り駅	東京メトロ有楽町線 永田町駅 徒歩1分 東京メトロ丸ノ内線 赤坂見附駅 徒歩5分
エリア	丸の内・大手町・有楽町・霞ヶ関エリア
竣工	1967年7月
耐震	耐震補強済
階数	地上9階 地下2階
用途	事務所
構造	SRC造

設備情報	
エレベーター	2基
空調	個別空調
OAフロア	OAフロア
基準階天井高	2,460mm
光ファイバー	有り
トイレ	男女別・室外
セキュリティ	有り
駐車場	有り