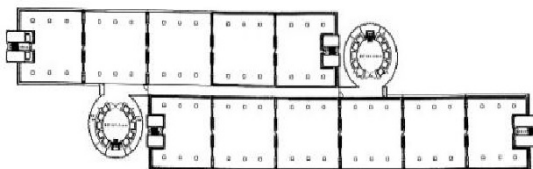


パレスサイドビル 1階2.23坪

東京都千代田区一ツ橋1-1-1



物件MAP



| 賃貸条件 | |
|--------|--|
| 坪数 | 2.23坪 |
| 階数 | 1階 |
| 入居可能日 | |
| ビル情報 | |
| 所在地 | 東京都千代田区一ツ橋1-1-1 |
| 最寄り駅 | 東京メトロ東西線 竹橋駅 徒歩1分 東京メトロ半蔵門線 神保町駅 徒歩7分 東京メトロ東西線 九段下駅 徒歩9分 都営新宿線 小川町駅 徒歩12分 |
| エリア | 飯田橋・水道橋・神保町エリア |
| 竣工 | 1966年10月 |
| 耐震 | 新耐震基準相当 |
| 階数 | 地上9階 地下6階 |
| 用途 | 店舗 |
| 構造 | SRC造 |
| 設備情報 | |
| エレベーター | 18基 |
| 空調 | |
| OAフロア | OAフロア |
| 基準階天井高 | 2,800mm |
| 光ファイバー | 有り |
| トイレ | 男女別・室外 |
| セキュリティ | 有り |
| 駐車場 | 有り |