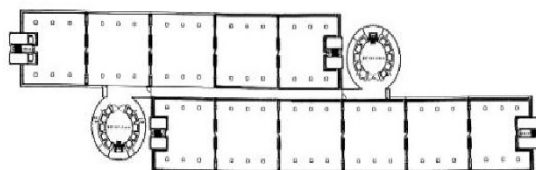


# パレスサイドビル 1階14.7坪

東京都千代田区一ツ橋1-1-1



## 物件MAP



賃貸条件	
月額賃料	相談
坪数	14.7坪
坪単価	相談
共益費	73,500円
礼金	無し
敷金（保証金）	12ヶ月
階数	1階
入居可能日	即日

ビル情報	
所在地	東京都千代田区一ツ橋1-1-1
最寄り駅	東京メトロ東西線 竹橋駅 徒歩1分 東京メトロ半蔵門線 神保町駅 徒歩7分 東京メトロ東西線 九段下駅 徒歩9分 都営新宿線 小川町駅 徒歩12分
エリア	飯田橋・水道橋・神保町エリア
竣工	1966年10月
耐震	新耐震基準相当
階数	地上9階 地下6階
用途	店舗
構造	SRC造

設備情報	
エレベーター	18基
空調	
OAフロア	OAフロア
基準階天井高	2,800mm
光ファイバー	有り
トイレ	男女別・室外
セキュリティ	有り
駐車場	有り