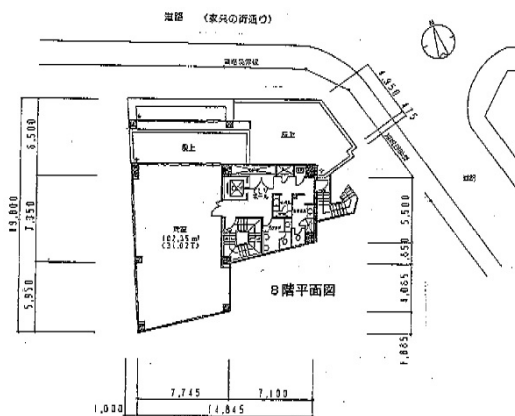


第7広瀬ビル 8階31.02坪

宮城県仙台市青葉区本町2-6-31



物件MAP



賃貸条件	
月額賃料	310,200円 (税別)
坪数	31.02坪
坪単価	10,000円 (税別)
共益費	77,550円
礼金	無し
敷金 (保証金)	6ヶ月
階数	8階
入居可能日	即日

ビル情報	
所在地	宮城県仙台市青葉区本町2-6-31
最寄り駅	仙台市営地下鉄南北線 広瀬通駅 徒歩3分 JR仙山線 仙台駅 徒歩8分 仙台市営地下鉄南北線 勾当台公園駅 徒歩9分
エリア	広瀬通駅・仙台駅・勾当台駅エリア
竣工	1992年12月
耐震	新耐震基準
階数	地上8階 地下1階
用途	事務所
構造	S造

設備情報	
エレベーター	1基
空調	個別空調
OAフロア	タイルカーペット
基準階天井高	
光ファイバー	有り
トイレ	男女別・室外
セキュリティ	有り
駐車場	無し



事務所移転の簡単検索サイト

Quick Service

クイックサービス

第7広瀬ビル 8階31.02坪 宮城県仙台市青葉区本町2-6-31

広瀬通駅・仙台駅・勾当台駅エリア (ビルID: 0013954) の賃貸オフィス

貸事務所・レンタルオフィス・オフィス移転なら**QuickService**

物件詳細はこちらから

 **0120-55-2620**

【受付時間】平日9:30~18:30

