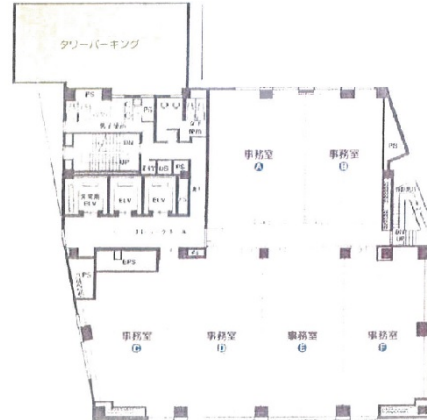


鹿島広業ビル 2階39.08坪

宮城県仙台市青葉区本町2-2-3



物件MAP



賃貸条件	
月額賃料	625,280円（税別）
坪数	39.08坪
坪単価	16,000円（税別）
共益費	賃料に含む
礼金	無し
敷金（保証金）	12ヶ月
階数	2階
入居可能日	即日

ビル情報	
所在地	宮城県仙台市青葉区本町2-2-3
最寄り駅	仙台市営地下鉄南北線 広瀬通駅 徒歩1分
エリア	広瀬通駅・仙台駅・勾当台駅エリア
竣工	1998年9月
耐震	新耐震基準
階数	地上12階 地下1階
用途	事務所
構造	S造

設備情報	
エレベーター	3基
空調	個別空調
OAフロア	その他
基準階天井高	2,600mm
光ファイバー	無し
トイレ	男女別・室外
セキュリティ	無し
駐車場	有り