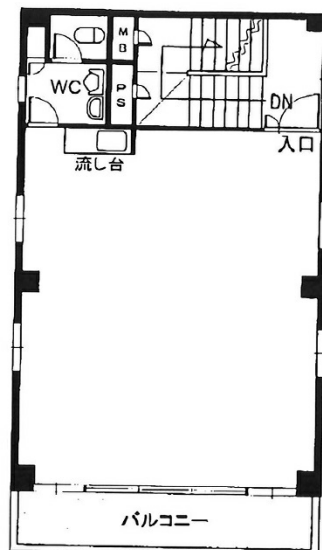


クリスタルパレス本町ビル 4階14.87坪

宮城県仙台市青葉区本町2-19-9



物件MAP



賃貸条件	
坪数	14.87坪
階数	4階
入居可能日	
ビル情報	
所在地	宮城県仙台市青葉区本町2-19-9
最寄り駅	仙台市営地下鉄南北線 勾当台公園駅 徒歩5分
エリア	広瀬通駅・仙台駅・勾当台駅エリア
竣工	1982年10月
耐震	旧耐震基準
階数	地上5階
用途	事務所
構造	RC造
設備情報	
エレベーター	1基
空調	個別空調
OAフロア	スケルトン
基準階天井高	
光ファイバー	有り
トイレ	男女共用・室内
セキュリティ	無し
駐車場	有り