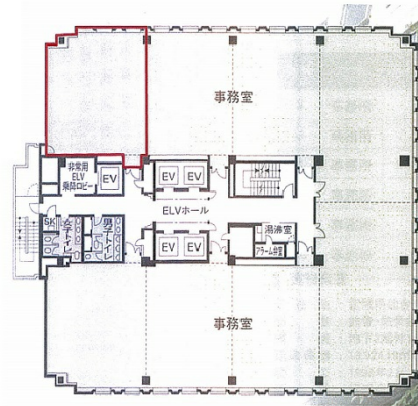


ルナール仙台ビル 10階27.96坪

宮城県仙台市青葉区本町2-15-1



物件MAP



賃貸条件	
月額賃料	相談
坪数	27.96坪
坪単価	相談
共益費	相談
礼金	無し
敷金（保証金）	相談
階数	10階（01）
入居可能日	即日

ビル情報	
所在地	宮城県仙台市青葉区本町2-15-1
最寄り駅	仙台市営地下鉄南北線 勾当台公園駅 徒歩2分 仙台市営地下鉄南北線 広瀬通駅 徒歩4分 JR仙山線 仙台駅 徒歩10分
エリア	広瀬通駅・仙台駅・勾当台駅エリア
竣工	1998年2月
耐震	新耐震基準
階数	地上14階 地下2階
用途	事務所
構造	S造、一部SRC造

設備情報	
エレベーター	5基
空調	個別空調
OAフロア	OAフロア
基準階天井高	2,600mm
光ファイバー	有り
トイレ	男女別・室外
セキュリティ	有り
駐車場	有り



事務所移転の簡単検索サイト

Quick Service

クイックサービス

ルナール仙台ビル 10階27.96坪 宮城県仙台市青葉区本町2-15-1

広瀬通駅・仙台駅・勾当台駅エリア（ビルID：0013935）の賃貸オフィス

貸事務所・レンタルオフィス・オフィス移転なら**QuickService**

物件詳細はこちらから

 **0120-55-2620**

【受付時間】平日9:30~18:30

