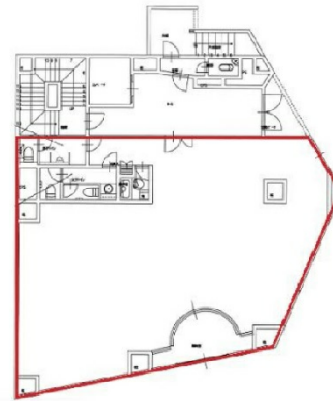


安藤本町ビル 1階43.91坪

宮城県仙台市青葉区本町2-1-1



物件MAP



賃貸条件	
月額賃料	658,650円 (税別)
坪数	43.91坪
坪単価	15,000円 (税別)
共益費	賃料に含む
礼金	無し
敷金 (保証金)	12ヶ月
階数	1階
入居可能日	即日

ビル情報	
所在地	宮城県仙台市青葉区本町2-1-1
最寄り駅	仙台市営地下鉄南北線 広瀬通駅 徒歩1分 JR仙山線 仙台駅 徒歩8分
エリア	広瀬通駅・仙台駅・勾当台駅エリア
竣工	1984年10月
耐震	新耐震基準
階数	地上8階
用途	事務所/店舗
構造	SRC造

設備情報	
エレベーター	1基
空調	個別空調
OAフロア	
基準階天井高	
光ファイバー	有り
トイレ	
セキュリティ	
駐車場	有り