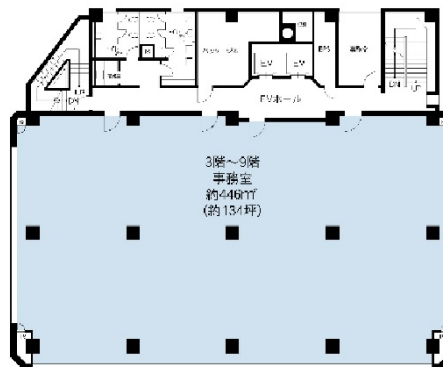


# KDX仙台ビル 4階35.18坪

宮城県仙台市青葉区本町1-2-20



## 物件MAP



賃貸条件	
月額賃料	相談
坪数	35.18坪
坪単価	相談
共益費	賃料に含む
礼金	無し
敷金（保証金）	12ヶ月
階数	4階（404）
入居可能日	即日

ビル情報	
所在地	宮城県仙台市青葉区本町1-2-20
最寄り駅	仙台市営地下鉄南北線 広瀬通駅 徒歩3分 JR東北本線 仙台駅 徒歩8分
エリア	広瀬通駅・仙台駅・勾当台駅エリア
竣工	1984年2月
耐震	新耐震基準
階数	地上10階 地下1階
用途	事務所
構造	SRC造

設備情報	
エレベーター	2基
空調	個別空調
OAフロア	タイルカーペット
基準階天井高	2,500mm
光ファイバー	有り
トイレ	男女別・室外
セキュリティ	有り
駐車場	有り