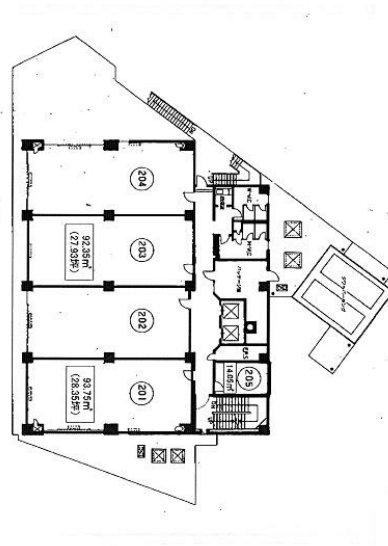


KDX仙台ビル 2階4.25坪

宮城県仙台市青葉区本町1-2-20



物件MAP



賃貸条件	
月額賃料	相談
坪数	4.25坪
坪単価	相談
共益費	賃料に含む
礼金	無し
敷金（保証金）	12ヶ月
階数	2階（205）
入居可能日	即日

ビル情報	
所在地	宮城県仙台市青葉区本町1-2-20
最寄り駅	仙台市営地下鉄南北線 広瀬通駅 徒歩3分 JR東北本線 仙台駅 徒歩8分
エリア	広瀬通駅・仙台駅・勾当台駅エリア
竣工	1984年2月
耐震	新耐震基準
階数	地上10階 地下1階
用途	事務所
構造	SRC造

設備情報	
エレベーター	2基
空調	個別空調
OAフロア	タイルカーペット
基準階天井高	2,500mm
光ファイバー	有り
トイレ	男女別・室外
セキュリティ	有り
駐車場	有り



事務所移転の簡単検索サイト

Quick Service

クイックサービス

KDX仙台ビル 2階4.25坪 宮城県仙台市青葉区本町1-2-20

広瀬通駅・仙台駅・勾当台駅エリア（ビルID：0013908）の賃貸オフィス

貸事務所・レンタルオフィス・オフィス移転なら**QuickService**

物件詳細はこちらから

 **0120-55-2620**

【受付時間】平日9:30~18:30

