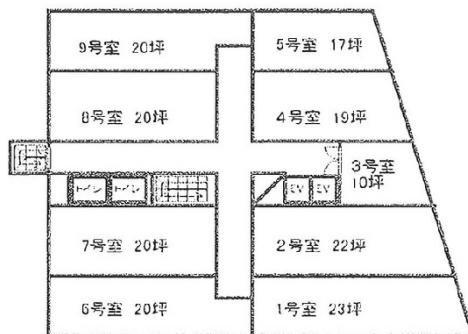


# 第1日本オフィスビル 3階40坪

宮城県仙台市青葉区本町1-1-8



## 物件MAP



賃貸条件	
月額賃料	340,000円 (税別)
坪数	40坪
坪単価	8,500円 (税別)
共益費	144,000円
礼金	無し
敷金 (保証金)	相談
階数	3階 (6,7)
入居可能日	即日

ビル情報	
所在地	宮城県仙台市青葉区本町1-1-8
最寄り駅	仙台市営地下鉄南北線 広瀬通駅 徒歩5分 JR仙山線 仙台駅 徒歩6分
エリア	広瀬通駅・仙台駅・勾当台駅エリア
竣工	1964年1月
耐震	旧耐震基準
階数	地上8階
用途	事務所
構造	S造

設備情報	
エレベーター	1基
空調	セントラル空調
OAフロア	Pタイル
基準階天井高	
光ファイバー	有り
トイレ	男女別・室外
セキュリティ	無し
駐車場	無し



事務所移転の簡単検索サイト

**Quick Service**

クイックサービス

第1日本オフィスビル 3階40坪 宮城県仙台市青葉区本町1-1-8

広瀬通駅・仙台駅・勾当台駅エリア (ビルID: 0013907) の賃貸オフィス

貸事務所・レンタルオフィス・オフィス移転なら**QuickService**

物件詳細はこちらから



**0120-55-2620**

【受付時間】平日9:30~18:30

