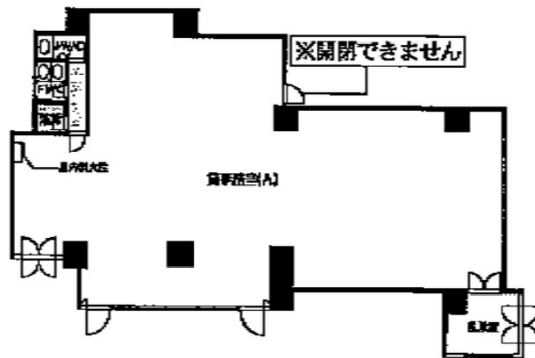


オーロラビル 1階87.36坪

宮城県仙台市青葉区本町1-13-32



物件MAP



賃貸条件	
月額賃料	相談
坪数	87.36坪
坪単価	相談
共益費	相談
礼金	無し
敷金（保証金）	6ヶ月
階数	1階
入居可能日	即日

ビル情報	
所在地	宮城県仙台市青葉区本町1-13-32
最寄り駅	JR仙石線 仙台駅 徒歩8分 仙台市営地下鉄南北線 仙台駅 徒歩8分
エリア	広瀬通駅・仙台駅・勾当台駅エリア
竣工	1982年8月
耐震	旧耐震基準
階数	地上14階
用途	事務所
構造	SRC造

設備情報	
エレベーター	3基
空調	個別空調
OAフロア	その他
基準階天井高	
光ファイバー	無し
トイレ	男女共用・室内
セキュリティ	無し
駐車場	有り