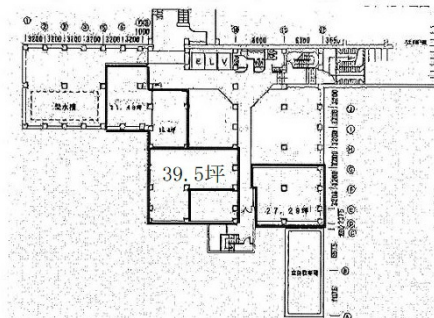


# 仙台松村ビル 地下1階39.5坪

宮城県仙台市青葉区本町1-13-22



## 物件MAP



賃貸条件	
月額賃料	237,000円 (税別)
坪数	39.5坪
坪単価	6,000円 (税別)
共益費	賃料に含む
礼金	無し
敷金 (保証金)	10ヶ月
階数	B1階 (C1)
入居可能日	相談

ビル情報	
所在地	宮城県仙台市青葉区本町1-13-22
最寄り駅	仙台市営地下鉄南北線 勾当台公園駅 徒歩8分
エリア	広瀬通駅・仙台駅・勾当台駅エリア
竣工	1992年7月
耐震	新耐震基準
階数	地上8階 地下1階
用途	事務所/店舗
構造	S造

設備情報	
エレベーター	3基
空調	個別空調
OAフロア	
基準階天井高	2,600mm
光ファイバー	有り
トイレ	男女別・室外
セキュリティ	有り
駐車場	有り