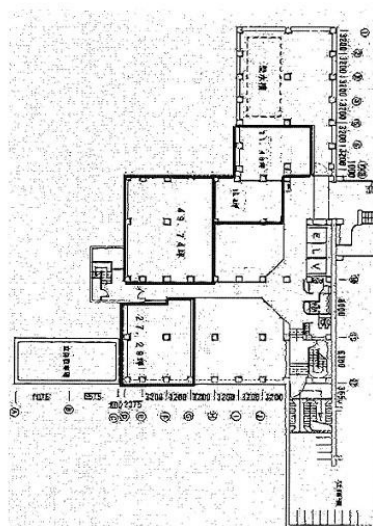


仙台松村ビル 地下1階27.29坪

宮城県仙台市青葉区本町1-13-22



物件MAP



賃貸条件	
月額賃料	163,740円（税別）
坪数	27.29坪
坪単価	6,000円（税別）
共益費	賃料に含む
礼金	無し
敷金（保証金）	10ヶ月
階数	B1階（A2）
入居可能日	即日

ビル情報	
所在地	宮城県仙台市青葉区本町1-13-22
最寄り駅	仙台市営地下鉄南北線 勾当台公園駅 徒歩8分
エリア	広瀬通駅・仙台駅・勾当台駅エリア
竣工	1992年7月
耐震	新耐震基準
階数	地上8階 地下1階
用途	事務所/店舗/倉庫・工場
構造	S造

設備情報	
エレベーター	3基
空調	個別空調
OAフロア	
基準階天井高	2,600mm
光ファイバー	有り
トイレ	男女別・室外
セキュリティ	有り
駐車場	有り



事務所移転の簡単検索サイト

Quick Service

クイックサービス

仙台松村ビル 地下1階27.29坪 宮城県仙台市青葉区本町1-13-22

広瀬通駅・仙台駅・勾当台駅エリア（ビルID：0013902）の賃貸オフィス

貸事務所・レンタルオフィス・オフィス移転なら**QuickService**

物件詳細はこちらから



0120-55-2620

【受付時間】平日9:30~18:30

