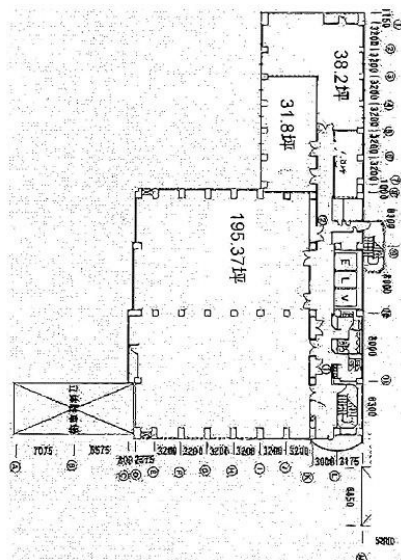


仙台松村ビル 8階31.8坪

宮城県仙台市青葉区本町1-13-22



物件MAP



賃貸条件	
月額賃料	254,400円 (税別)
坪数	31.8坪
坪単価	8,000円 (税別)
共益費	賃料に含む
礼金	無し
敷金 (保証金)	10ヶ月
階数	8階 (A2)
入居可能日	即日

ビル情報	
所在地	宮城県仙台市青葉区本町1-13-22
最寄り駅	仙台市営地下鉄南北線 勾当台公園駅 徒歩8分
エリア	広瀬通駅・仙台駅・勾当台駅エリア
竣工	1992年7月
耐震	新耐震基準
階数	地上8階 地下1階
用途	事務所
構造	S造

設備情報	
エレベーター	3基
空調	個別空調
OAフロア	
基準階天井高	2,600mm
光ファイバー	有り
トイレ	男女別・室外
セキュリティ	有り
駐車場	有り