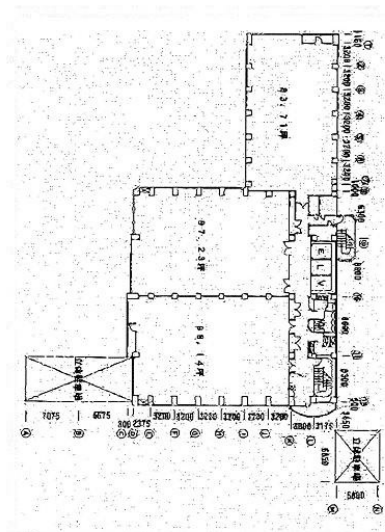


# 仙台松村ビル 7階97.23坪

宮城県仙台市青葉区本町1-13-22



## 物件MAP



賃貸条件	
月額賃料	777,840円 (税別)
坪数	97.23坪
坪単価	8,000円 (税別)
共益費	賃料に含む
礼金	無し
敷金 (保証金)	10ヶ月
階数	7階 (B)
入居可能日	即日

ビル情報	
所在地	宮城県仙台市青葉区本町1-13-22
最寄り駅	仙台市営地下鉄南北線 勾当台公園駅 徒歩8分
エリア	広瀬通駅・仙台駅・勾当台駅エリア
竣工	1992年7月
耐震	新耐震基準
階数	地上8階 地下1階
用途	事務所
構造	S造

設備情報	
エレベーター	3基
空調	個別空調
OAフロア	
基準階天井高	2,600mm
光ファイバー	有り
トイレ	男女別・室外
セキュリティ	有り
駐車場	有り



事務所移転の簡単検索サイト

**Quick Service**

クイックサービス

仙台松村ビル 7階97.23坪 宮城県仙台市青葉区本町1-13-22

広瀬通駅・仙台駅・勾当台駅エリア (ビルID: 0013902) の賃貸オフィス

貸事務所・レンタルオフィス・オフィス移転なら**QuickService**

物件詳細はこちらから



**0120-55-2620**

【受付時間】平日9:30~18:30

