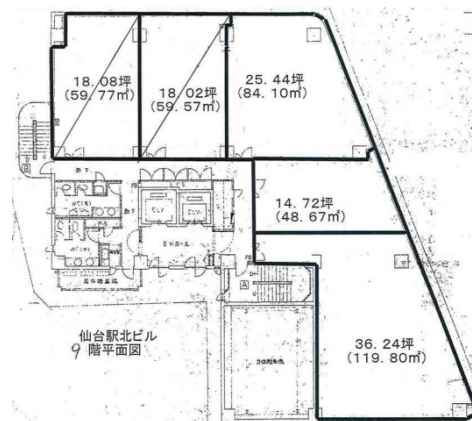


太陽生命仙台駅北ビル 9階36.24坪

宮城県仙台市青葉区本町1-12-30



物件MAP



賃貸条件	
月額賃料	相談
坪数	36.24坪
坪単価	相談
共益費	相談
礼金	無し
敷金（保証金）	12ヶ月
階数	9階
入居可能日	即日

ビル情報	
所在地	宮城県仙台市青葉区本町1-12-30
最寄り駅	JR東北本線 仙台駅 徒歩10分 JR仙石線 あおば通駅 徒歩11分 仙台市営地下鉄南北線 広瀬通駅 徒歩11分
エリア	広瀬通駅・仙台駅・勾当台駅エリア
竣工	1991年3月
耐震	新耐震基準
階数	地上9階
用途	事務所
構造	S造

設備情報	
エレベーター	2基
空調	個別空調
OAフロア	OAフロア
基準階天井高	2,600mm
光ファイバー	有り
トイレ	男女別・室外
セキュリティ	有り
駐車場	有り



事務所移転の簡単検索サイト

太陽生命仙台駅北ビル 9階36.24坪 宮城県仙台市青葉区本町1-12-30

広瀬通駅・仙台駅・勾当台駅エリア（ビルID：0013897）の賃貸オフィス

貸事務所・レンタルオフィス・オフィス移転ならQuickService

物件詳細はこちらから

 0120-55-2620

【受付時間】平日9:30~18:30

