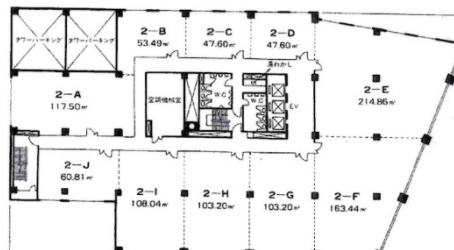


# GMビルディング 2階14.4坪

宮城県仙台市青葉区本町1-12-12



## 物件MAP



| 賃貸条件    |              |
|---------|--------------|
| 月額賃料    | 100,800円（税別） |
| 坪数      | 14.4坪        |
| 坪単価     | 7,000円（税別）   |
| 共益費     | 賃料に含む        |
| 礼金      | 無し           |
| 敷金（保証金） | 6ヶ月          |
| 階数      | 2階（D）        |
| 入居可能日   | 2024年6月      |

| ビル情報 |   |
|------|---|
| 所在地  | 宮城県仙台市青葉区本町1-12-12  |
| 最寄り駅 | JR仙石線 仙台駅 徒歩8分<br>仙台市営地下鉄南北線 仙台駅 徒歩8分<br>仙台市営地下鉄南北線 勾当台公園駅 徒歩8分 |
| エリア  | 広瀬通駅・仙台駅・勾当台駅エリア  |
| 竣工   | 1974年9月   |
| 耐震   | 旧耐震基準   |
| 階数   | 地上9階 地下1階   |
| 用途   | 事務所   |
| 構造   | SRC造  |

| 設備情報   |         |
|--------|---------|
| エレベーター | 3基      |
| 空調     | 個別空調    |
| OAフロア  |         |
| 基準階天井高 | 2,500mm |
| 光ファイバー | 有り      |
| トイレ    | 男女別・室外  |
| セキュリティ | 有り      |
| 駐車場    | 有り      |



事務所移転の簡単検索サイト

Quick Service

クイックサービス

GMビルディング 2階14.4坪 宮城県仙台市青葉区本町1-12-12

広瀬通駅・仙台駅・勾当台駅エリア（ビルID：0013896）の賃貸オフィス

貸事務所・レンタルオフィス・オフィス移転ならQuickService

物件詳細はこちらから



0120-55-2620

【受付時間】平日9:30~18:30

