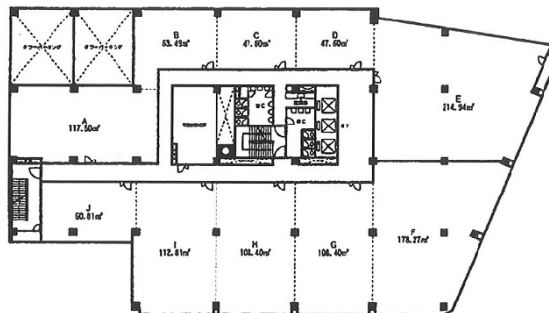


GMビルディング 2階79.56坪

宮城県仙台市青葉区本町1-12-12



物件MAP



賃貸条件	
坪数	79.56坪
階数	2階 (FG)
入居可能日	
ビル情報	
所在地	宮城県仙台市青葉区本町1-12-12
最寄り駅	JR仙石線 仙台駅 徒歩8分 仙台市営地下鉄南北線 仙台駅 徒歩8分 仙台市営地下鉄南北線 勾当台公園駅 徒歩8分
エリア	広瀬通駅・仙台駅・勾当台駅エリア
竣工	1974年9月
耐震	旧耐震基準
階数	地上9階 地下1階
用途	事務所
構造	SRC造
設備情報	
エレベーター	3基
空調	個別空調
OAフロア	
基準階天井高	2,500mm
光ファイバー	有り
トイレ	男女別・室外
セキュリティ	有り
駐車場	有り