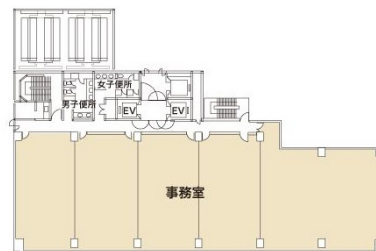


SK仙台ビル 5階30.64坪

宮城県仙台市青葉区本町1-11-2



物件MAP



賃貸条件	
月額賃料	相談
坪数	30.64坪
坪単価	相談
共益費	91,920円
礼金	無し
敷金（保証金）	12ヶ月
階数	5階（501先行有）
入居可能日	即日

ビル情報	
所在地	宮城県仙台市青葉区本町1-11-2
最寄り駅	仙台市営地下鉄南北線 勾当台公園駅 徒歩7分 JR仙山線 仙台駅 徒歩8分
エリア	広瀬通駅・仙台駅・勾当台駅エリア
竣工	1991年3月
耐震	新耐震基準
階数	地上10階
用途	事務所
構造	SRC造

設備情報	
エレベーター	3基
空調	個別空調
OAフロア	3WAY
基準階天井高	2,600mm
光ファイバー	有り
トイレ	男女別・室外
セキュリティ	有り
駐車場	有り



事務所移転の簡単検索サイト

Quick Service

クイックサービス

SK仙台ビル 5階30.64坪 宮城県仙台市青葉区本町1-11-2

広瀬通駅・仙台駅・勾当台駅エリア（ビルID：0013895）の賃貸オフィス

貸事務所・レンタルオフィス・オフィス移転ならQuickService

物件詳細はこちらから



0120-55-2620

【受付時間】平日9:30~18:30

