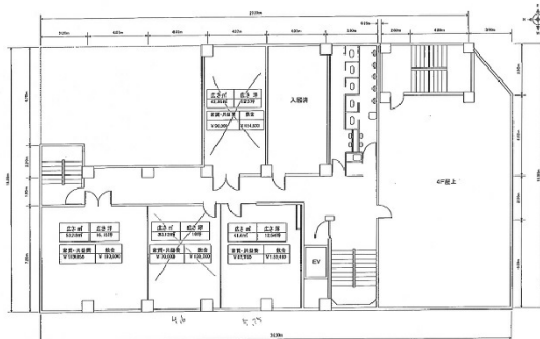


キムラオフィス 5階16.15坪

宮城県仙台市青葉区二日町2-1



物件MAP



賃貸条件	
坪数	16.15坪
階数	5階
入居可能日	

ビル情報	
所在地	宮城県仙台市青葉区二日町2-1
最寄り駅	仙台市営地下鉄南北線 勾当台公園駅 徒歩6分 仙台市営地下鉄南北線 北四番丁駅 徒歩6分
エリア	北仙台駅・北四番町駅エリア
竣工	1980年3月
耐震	旧耐震基準
階数	地上8階
用途	事務所
構造	S造

設備情報	
エレベーター	1基
空調	個別空調
OAフロア	
基準階天井高	
光ファイバー	有り
トイレ	男女別・室外
セキュリティ	無し
駐車場	無し