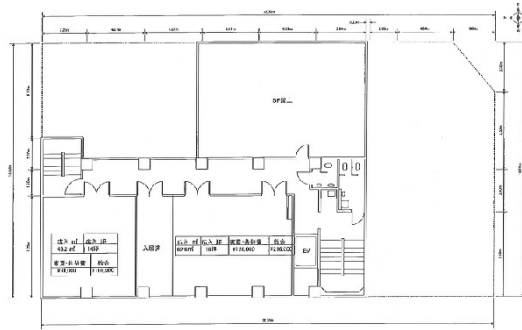


# キムラオフィス 6階18坪

宮城県仙台市青葉区二日町2-1



## 物件MAP



| 賃貸条件   |   |
|--------|---|
| 坪数     | 18坪   |
| 階数     | 6階  |
| 入居可能日  |   |
| ビル情報   |   |
| 所在地    | 宮城県仙台市青葉区二日町2-1                                 |
| 最寄り駅   | 仙台市営地下鉄南北線 勾当台公園駅 徒歩6分<br>仙台市営地下鉄南北線 北四番丁駅 徒歩6分 |
| エリア    | 北仙台駅・北四番町駅エリア                                   |
| 竣工     | 1980年3月   |
| 耐震     | 旧耐震基準   |
| 階数     | 地上8階  |
| 用途     | 事務所   |
| 構造     | S造  |
| 設備情報   |   |
| エレベーター | 1基  |
| 空調     | 個別空調  |
| OAフロア  |   |
| 基準階天井高 |   |
| 光ファイバー | 有り  |
| トイレ    | 男女別・室外  |
| セキュリティ | 無し  |
| 駐車場    | 無し  |