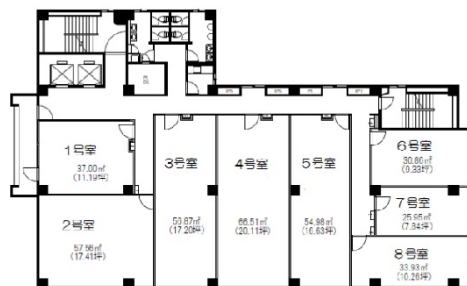


# ステーションプラザビル 2階24.25坪

宮城県仙台市青葉区二日町13-18



## 物件MAP



賃貸条件	
坪数	24.25坪
階数	2階 (201)
入居可能日	
ビル情報	
所在地	宮城県仙台市青葉区二日町13-18
最寄り駅	仙台市営地下鉄南北線 北四番丁駅 徒歩1分
エリア	北仙台駅・北四番町駅エリア
竣工	1987年3月
耐震	新耐震基準
階数	地上8階
用途	事務所
構造	SRC造
設備情報	
エレベーター	2基
空調	個別空調
OAフロア	その他
基準階天井高	2,600mm
光ファイバー	有り
トイレ	男女共用・室内
セキュリティ	有り
駐車場	有り



事務所移転の簡単検索サイト

**Quick Service**

クイックサービス

ステーションプラザビル 2階24.25坪 宮城県仙台市青葉区二日町13-18

北仙台駅・北四番町駅エリア (ビルID: 0013850) の賃貸オフィス

貸事務所・レンタルオフィス・オフィス移転なら**QuickService**

物件詳細はこちらから



**0120-55-2620**

【受付時間】平日9:30~18:30

