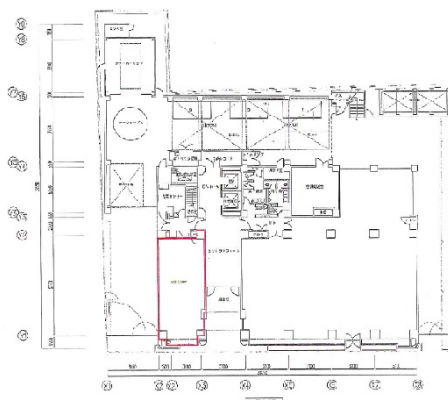


日本生命仙台勾当台西ビル 1階21.04坪

宮城県仙台市青葉区二日町12-30



物件MAP



賃貸条件	
坪数	21.04坪
階数	1階
入居可能日	

ビル情報	
所在地	宮城県仙台市青葉区二日町12-30
最寄り駅	仙台市営地下鉄南北線 勾当台公園駅 徒歩3分 仙台市営地下鉄南北線 北四番丁駅 徒歩2分
エリア	北仙台駅・北四番町駅エリア
竣工	1982年1月
耐震	耐震補強済
階数	地上11階
用途	店舗
構造	SRC造

設備情報	
エレベーター	2基
空調	個別空調
OAフロア	OAフロア
基準階天井高	2,500mm
光ファイバー	有り
トイレ	男女別・室外
セキュリティ	有り
駐車場	有り



事務所移転の簡単検索サイト

Quick Service

クイックサービス

日本生命仙台勾当台西ビル 1階21.04坪 宮城県仙台市青葉区二日町12-30

北仙台駅・北四番町駅エリア (ビルID: 0013849) の賃貸オフィス

貸事務所・レンタルオフィス・オフィス移転なら**QuickService**

物件詳細はこちらから



0120-55-2620

【受付時間】平日9:30~18:30

