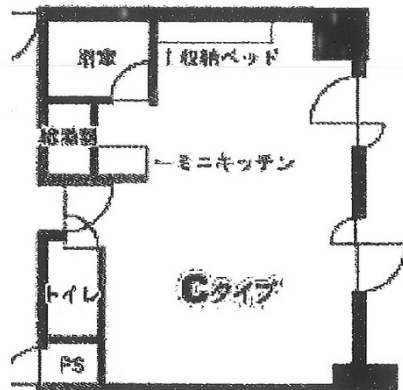


グランディプレステージビル 7階11.1坪

宮城県仙台市青葉区二日町12-25



物件MAP



賃貸条件	
坪数	11.1坪
階数	7階
入居可能日	
ビル情報	
所在地	宮城県仙台市青葉区二日町12-25
最寄り駅	仙台市営地下鉄南北線 北四番丁駅 徒歩1分
エリア	北仙台駅・北四番町駅エリア
竣工	1990年12月
耐震	新耐震基準
階数	地上8階
用途	事務所
構造	調査中
設備情報	
エレベーター	
空調	個別空調
OAフロア	その他
基準階天井高	
光ファイバー	無し
トイレ	男女別・室外
セキュリティ	無し
駐車場	無し