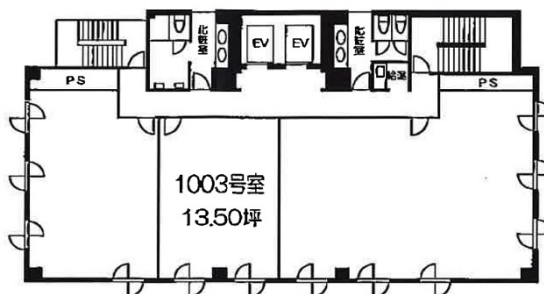


BELL THE SENDAI (ベルザ仙台)

10階13.5坪

宮城県仙台市青葉区中央4-7-17



物件MAP



賃貸条件	
坪数	13.5坪
階数	10階 (1003)
入居可能日	
ビル情報	
所在地	宮城県仙台市青葉区中央4-7-17
最寄り駅	仙台市営地下鉄南北線 仙台駅 徒歩6分 JR仙石線 仙台駅 徒歩8分 仙台市営地下鉄南北線 五橋駅 徒歩8分
エリア	広瀬通駅・仙台駅・勾当台駅エリア
竣工	1994年4月
耐震	新耐震基準
階数	地上12階 地下1階
用途	事務所
構造	S造
設備情報	
エレベーター	2基
空調	個別空調
OAフロア	
基準階天井高	2,600mm
光ファイバー	有り
トイレ	男女別・室外
セキュリティ	有り
駐車場	有り