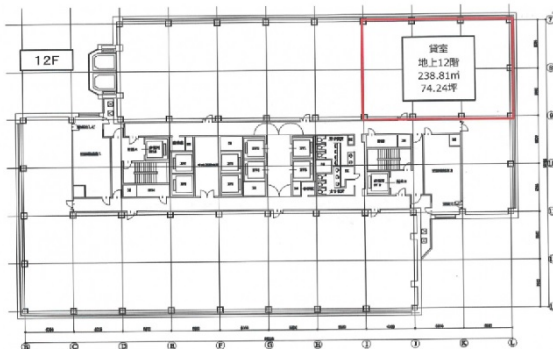


SS30 (住友生命仙台中央ビル)

宮城県仙台市青葉区中央4-6-1

12階72.24坪



物件MAP



賃貸条件	
坪数	72.24坪
階数	12階
入居可能日	

ビル情報	
所在地	宮城県仙台市青葉区中央4-6-1
最寄り駅	JR仙石線 仙台駅 徒歩8分 仙台市営地下鉄南北線 仙台駅 徒歩8分
エリア	広瀬通駅・仙台駅・勾当台駅エリア
竣工	1989年2月
耐震	新耐震基準
階数	地上31階 地下3階
用途	事務所
構造	S造

設備情報	
エレベーター	14基
空調	セントラル空調
OAフロア	OAフロア
基準階天井高	2,600mm
光ファイバー	有り
トイレ	男女別・室外
セキュリティ	有り
駐車場	有り



事務所移転の簡単検索サイト

SS30 (住友生命仙台中央ビル) 12階72.24坪 宮城県仙台市青葉区中央4-6-1

広瀬通駅・仙台駅・勾当台駅エリア (ビルID: 0013817) の賃貸オフィス

貸事務所・レンタルオフィス・オフィス移転ならQuickService

物件詳細はこちらから

0120-55-2620

【受付時間】平日9:30~18:30

