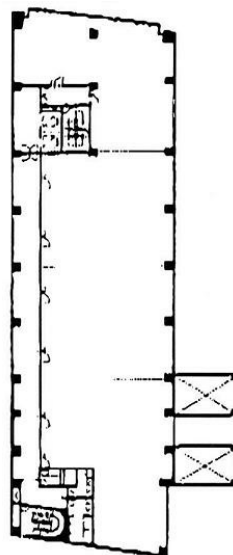


# 510ビルディング 5階70.17坪

宮城県仙台市青葉区中央4-2-27



物件MAP



賃貸条件	
坪数	70.17坪
階数	5階
入居可能日	

ビル情報	
所在地	宮城県仙台市青葉区中央4-2-27
最寄り駅	仙台市営地下鉄南北線 仙台駅 徒歩4分 JR仙山線 仙台駅 徒歩8分
エリア	広瀬通駅・仙台駅・勾当台駅エリア
竣工	1989年12月
耐震	新耐震基準
階数	地上7階 地下1階
用途	事務所
構造	SRC造

設備情報	
エレベーター	2基
空調	個別空調
OAフロア	
基準階天井高	2,450mm
光ファイバー	有り
トイレ	男女別・室外
セキュリティ	有り
駐車場	有り