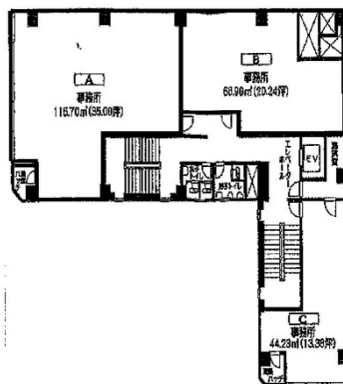


SSスチール仙台駅前ビル 5階20.24坪

宮城県仙台市青葉区中央3-6-7



物件MAP



賃貸条件	
月額賃料	202,400円 (税別)
坪数	20.24坪
坪単価	10,000円 (税別)
共益費	40,480円
礼金	無し
敷金 (保証金)	3ヶ月
階数	5階 (B)
入居可能日	相談

ビル情報	
所在地	宮城県仙台市青葉区中央3-6-7
最寄り駅	JR仙石線 仙台駅 徒歩1分 仙台市営地下鉄南北線 仙台駅 徒歩1分
エリア	広瀬通駅・仙台駅・勾当台駅エリア
竣工	1972年5月
耐震	旧耐震基準
階数	地上8階
用途	事務所/店舗
構造	調査中

設備情報	
エレベーター	1基
空調	個別空調
OAフロア	その他
基準階天井高	
光ファイバー	無し
トイレ	男女別・室外
セキュリティ	無し
駐車場	無し



事務所移転の簡単検索サイト **SSスチール仙台駅前ビル 5階20.24坪** 宮城県仙台市青葉区中央3-6-7

広瀬通駅・仙台駅・勾当台駅エリア (ビルID: 0013809) の賃貸オフィス

貸事務所・レンタルオフィス・オフィス移転なら**QuickService**

物件詳細はこちらから

 **0120-55-2620**

【受付時間】平日9:30~18:30

