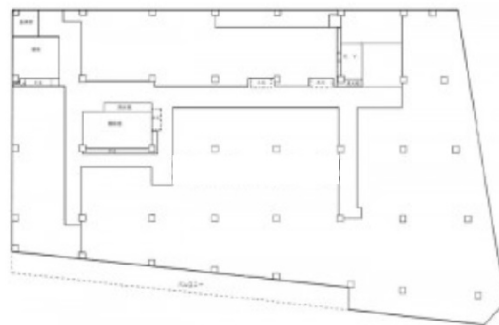


# 角川ビル 5階9.95坪

宮城県仙台市青葉区中央2-7-30



## 物件MAP



賃貸条件	
月額賃料	79,600円（税別）
坪数	9.95坪
坪単価	8,000円（税別）
共益費	26,865円
礼金	無し
敷金（保証金）	5ヶ月
階数	5階（503）
入居可能日	即日

ビル情報	
所在地	宮城県仙台市青葉区中央2-7-30
最寄り駅	JR仙石線 あおば通駅 徒歩3分 仙台市営地下鉄南北線 仙台駅 徒歩3分
エリア	広瀬通駅・仙台駅・勾当台駅エリア
竣工	1965年3月
耐震	耐震補強済
階数	地上6階 地下2階
用途	事務所
構造	S造

設備情報	
エレベーター	2基
空調	個別空調
OAフロア	タイルカーペット
基準階天井高	2,500mm
光ファイバー	有り
トイレ	男女別・室外
セキュリティ	有り
駐車場	有り



事務所移転の簡単検索サイト

Quick Service

クイックサービス

角川ビル 5階9.95坪 宮城県仙台市青葉区中央2-7-30

広瀬通駅・仙台駅・勾当台駅エリア（ビルID：0013785）の賃貸オフィス

貸事務所・レンタルオフィス・オフィス移転ならQuickService

物件詳細はこちらから



0120-55-2620

【受付時間】平日9:30~18:30

