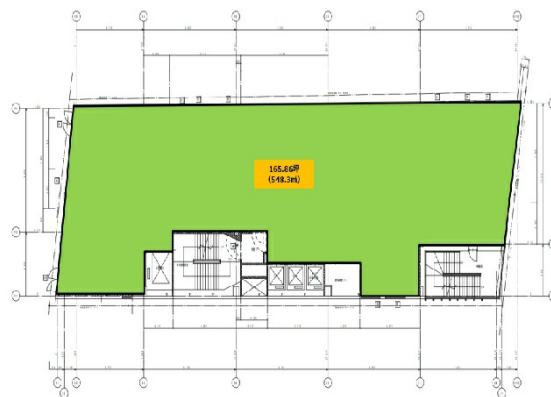


アルボーレ仙台ビル 2階165.86坪

宮城県仙台市青葉区中央2-4-5



物件MAP



賃貸条件	
月額賃料	相談
坪数	165.86坪
坪単価	相談
共益費	相談
礼金	無し
敷金（保証金）	相談
階数	2階
入居可能日	即日

ビル情報	
所在地	宮城県仙台市青葉区中央2-4-5
最寄り駅	JR仙石線 あおば通駅 徒歩5分 仙台市営地下鉄南北線 仙台駅 徒歩5分
エリア	広瀬通駅・仙台駅・勾当台駅エリア
竣工	1997年3月
耐震	新耐震基準
階数	地上4階 地下1階
用途	店舗
構造	S造、一部SRC造

設備情報	
エレベーター	3基
空調	無し
OAフロア	スケルトン
基準階天井高	3,960mm
光ファイバー	無し
トイレ	
セキュリティ	有り
駐車場	無し