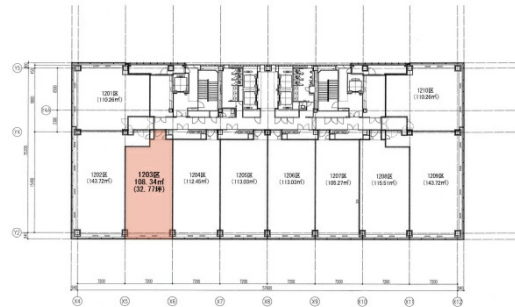


# 仙台マークワン 12階32.77坪

宮城県仙台市青葉区中央1-2-3



## 物件MAP



賃貸条件	
月額賃料	相談
坪数	32.77坪
坪単価	相談
共益費	相談
礼金	無し
敷金（保証金）	相談
階数	12階（1203）
入居可能日	即日

ビル情報	
所在地	宮城県仙台市青葉区中央1-2-3
最寄り駅	JR仙石線 仙台駅 徒歩3分 仙台市営地下鉄南北線 仙台駅 徒歩3分
エリア	広瀬通駅・仙台駅・勾当台駅エリア
竣工	2008年7月
耐震	新耐震基準
階数	地上19階
用途	事務所
構造	S造

設備情報	
エレベーター	10基
空調	個別空調
OAフロア	OAフロア
基準階天井高	2,700mm
光ファイバー	有り
トイレ	男女別・室外
セキュリティ	無し
駐車場	有り



事務所移転の簡単検索サイト

Quick Service

クイックサービス

仙台マークワン 12階32.77坪 宮城県仙台市青葉区中央1-2-3

広瀬通駅・仙台駅・勾当台駅エリア（ビルID：0013744）の賃貸オフィス

貸事務所・レンタルオフィス・オフィス移転ならQuickService

物件詳細はこちらから

0120-55-2620

【受付時間】平日9:30~18:30

