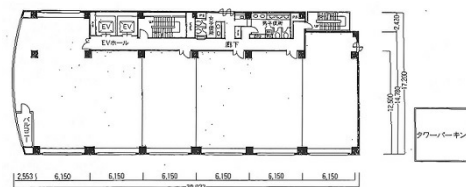


# K2小田急ビル 1階16.55坪

宮城県仙台市青葉区上杉2-3-7



## 物件MAP



賃貸条件	
坪数	16.55坪
階数	1階 (102)
入居可能日	
ビル情報	
所在地	宮城県仙台市青葉区上杉2-3-7
最寄り駅	仙台市営地下鉄南北線 北四番丁駅 徒歩1分
エリア	北仙台駅・北四番町駅エリア
竣工	1992年9月
耐震	新耐震基準
階数	地上8階
用途	事務所
構造	S造
設備情報	
エレベーター	2基
空調	個別空調
OAフロア	OAフロア
基準階天井高	2,600mm
光ファイバー	有り
トイレ	男女別・室外
セキュリティ	有り
駐車場	有り