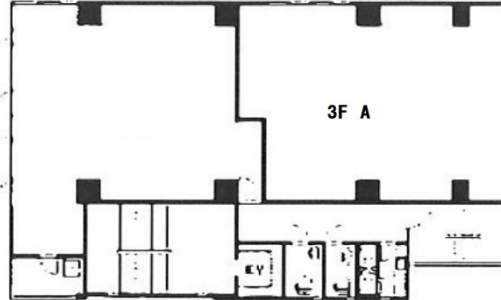


Bonds&R上杉 3階22.79坪

宮城県仙台市青葉区上杉1-5-13



物件MAP



賃貸条件	
月額賃料	119,990円 (税別)
坪数	22.79坪
坪単価	5,265円 (税別)
共益費	36,009円
礼金	1ヶ月
敷金 (保証金)	2ヶ月
階数	3階 (A)
入居可能日	相談

ビル情報	
所在地	宮城県仙台市青葉区上杉1-5-13
最寄り駅	仙台市営地下鉄南北線 勾当台公園駅 徒歩4分
エリア	北仙台駅・北四番町駅エリア
竣工	1979年5月
耐震	旧耐震基準
階数	地上6階
用途	事務所
構造	SRC造

設備情報	
エレベーター	1基
空調	個別空調
OAフロア	Pタイル
基準階天井高	
光ファイバー	有り
トイレ	男女別・室外
セキュリティ	有り
駐車場	無し