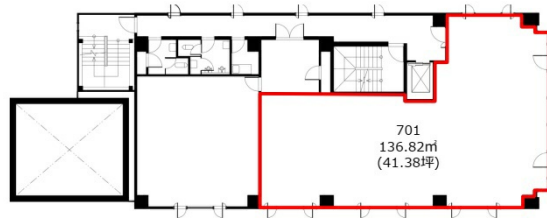


FOGLIA SHIBASAKI BLDG. 7階41.39坪

宮城県仙台市青葉区国分町2-2-5



物件MAP



賃貸条件	
月額賃料	496,680円（税別）
坪数	41.39坪
坪単価	12,000円（税別）
共益費	賃料に含む
礼金	無し
敷金（保証金）	3ヶ月
階数	7階（701）
入居可能日	相談

ビル情報	
所在地	宮城県仙台市青葉区国分町2-2-5
最寄り駅	仙台市営地下鉄東西線 青葉通一番町駅 徒歩7分 仙台市営地下鉄南北線 勾当台公園駅 徒歩10分
エリア	広瀬通駅・仙台駅・勾当台駅エリア
竣工	1984年11月
耐震	新耐震基準
階数	地上8階 地上1階
用途	事務所
構造	SRC造

設備情報	
エレベーター	1基
空調	個別空調
OAフロア	タイルカーペット
基準階天井高	
光ファイバー	有り
トイレ	
セキュリティ	有り
駐車場	無し

事務所移転の簡単検索サイト **Quick Service** **FOGLIA SHIBASAKI BLDG. 7階41.39坪** 宮城県仙台市青葉区国分町2-2-5
広瀬通駅・仙台駅・勾当台駅エリア（ビルID：0013640）の賃貸オフィス
貸事務所・レンタルオフィス・オフィス移転なら**QuickService**

物件詳細はこちらから

 **0120-55-2620**

【受付時間】平日9:30～18:30

