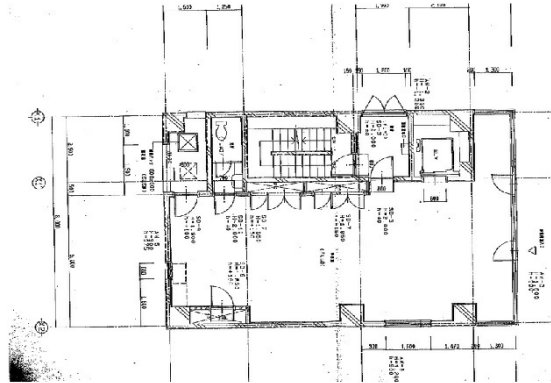


J・Pビル 6階21.18坪

宮城県仙台市青葉区国分町2-15-10



物件MAP



賃貸条件	
月額賃料	200,000円（税別）
坪数	21.18坪
坪単価	9,443円（税別）
共益費	63,540円
礼金	無し
敷金（保証金）	12ヶ月
階数	6階
入居可能日	即日

ビル情報	
所在地	宮城県仙台市青葉区国分町2-15-10
最寄り駅	仙台市営地下鉄南北線 勾当台公園駅 徒歩5分 仙台市営地下鉄南北線 広瀬通駅 徒歩11分
エリア	広瀬通駅・仙台駅・勾当台駅エリア
竣工	1999年4月
耐震	新耐震基準
階数	地上7階 地下1階
用途	事務所
構造	S造

設備情報	
エレベーター	1基
空調	個別空調
OAフロア	その他
基準階天井高	
光ファイバー	有り
トイレ	調査中
セキュリティ	無し
駐車場	無し



事務所移転の簡単検索サイト

Quick Service

クイックサービス

J・Pビル 6階21.18坪 宮城県仙台市青葉区国分町2-15-10

広瀬通駅・仙台駅・勾当台駅エリア（ビルID：0013637）の賃貸オフィス

貸事務所・レンタルオフィス・オフィス移転なら**QuickService**

物件詳細はこちらから

 **0120-55-2620**

【受付時間】平日9:30~18:30

