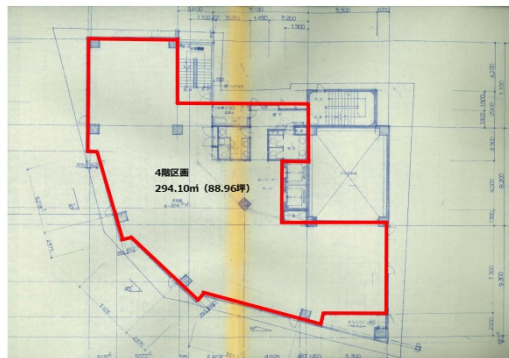


ピースビル五橋 4階88.96坪

宮城県仙台市青葉区五橋1-7-15



物件MAP



賃貸条件	
月額賃料	711,680円 (税別)
坪数	88.96坪
坪単価	8,000円 (税別)
共益費	賃料に含む
礼金	1ヶ月
敷金 (保証金)	6ヶ月
階数	4階
入居可能日	2024年9月

ビル情報	
所在地	宮城県仙台市青葉区五橋1-7-15
最寄り駅	仙台市営地下鉄南北線 五橋駅 徒歩5分 JR東北本線 仙台駅 徒歩10分
エリア	広瀬通駅・仙台駅・勾当台駅エリア
竣工	1991年2月
耐震	新耐震基準
階数	地上9階 地下1階
用途	事務所
構造	SRC造

設備情報	
エレベーター	2基
空調	個別空調
OAフロア	2WAY
基準階天井高	2,600mm
光ファイバー	有り
トイレ	男女別・室外
セキュリティ	有り
駐車場	有り



事務所移転の簡単検索サイト

Quick Service

クイックサービス

ピースビル五橋 4階88.96坪 宮城県仙台市青葉区五橋1-7-15

広瀬通駅・仙台駅・勾当台駅エリア (ビルID: 0013606) の賃貸オフィス

貸事務所・レンタルオフィス・オフィス移転ならQuickService

物件詳細はこちらから

0120-55-2620

【受付時間】平日9:30~18:30

