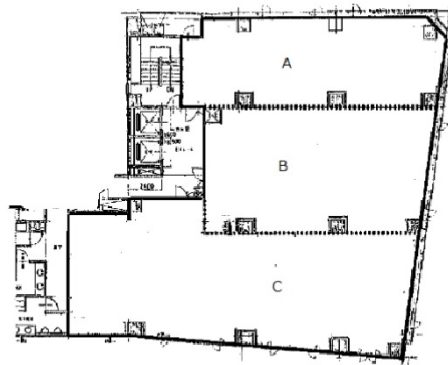


# 仙台五橋ビジネスセンタービル 2階5.92坪

宮城県仙台市青葉区五橋1-4-30



## 物件MAP



賃貸条件	
月額賃料	相談
坪数	5.92坪
坪単価	相談
共益費	相談
礼金	無し
敷金（保証金）	相談
階数	2階（B-a）
入居可能日	即日

ビル情報	
所在地	宮城県仙台市青葉区五橋1-4-30
最寄り駅	仙台市営地下鉄南北線 五橋駅 徒歩3分
エリア	広瀬通駅・仙台駅・勾当台駅エリア
竣工	1993年4月
耐震	新耐震基準
階数	地上9階
用途	事務所
構造	S造

設備情報	
エレベーター	2基
空調	個別空調
OAフロア	
基準階天井高	2,400mm
光ファイバー	無し
トイレ	男女別・室外
セキュリティ	有り
駐車場	有り