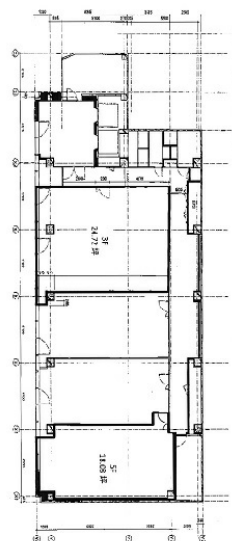


第二河北ビル 3階24.72坪

宮城県仙台市青葉区五橋1-1-10



物件MAP



賃貸条件	
月額賃料	相談
坪数	24.72坪
坪単価	相談
共益費	賃料に含む
礼金	無し
敷金（保証金）	12ヶ月
階数	3階
入居可能日	2024年4月

ビル情報	
所在地	宮城県仙台市青葉区五橋1-1-10
最寄り駅	JR東北本線 仙台駅 徒歩7分 JR仙石線 仙台駅 徒歩7分 仙台市営地下鉄南北線 五橋駅 徒歩3分
エリア	広瀬通駅・仙台駅・勾当台駅エリア
竣工	1992年3月
耐震	新耐震基準
階数	地上8階 地下1階
用途	事務所
構造	S造

設備情報	
エレベーター	2基
空調	個別空調
OAフロア	
基準階天井高	2,550mm
光ファイバー	有り
トイレ	男女別・室外
セキュリティ	有り
駐車場	有り