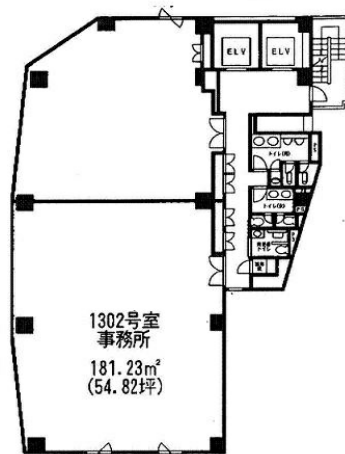


花京院ビルディング 13階54.82坪

宮城県仙台市青葉区花京院2-1-14



物件MAP



賃貸条件	
月額賃料	493,380円 (税別)
坪数	54.82坪
坪単価	9,000円 (税別)
共益費	54,820円
礼金	1ヶ月
敷金 (保証金)	5ヶ月
階数	13階 (1302)
入居可能日	即日

ビル情報	
所在地	宮城県仙台市青葉区花京院2-1-14
最寄り駅	仙台市営地下鉄南北線 仙台駅 徒歩10分 JR東北本線 仙台駅 徒歩11分 仙台市営地下鉄南北線 広瀬通駅 徒歩14分
エリア	広瀬通駅・仙台駅・勾当台駅エリア
竣工	2009年2月
耐震	新耐震基準
階数	地上14階
用途	事務所
構造	S造

設備情報	
エレベーター	2基
空調	個別空調
OAフロア	OAフロア
基準階天井高	2,700mm
光ファイバー	有り
トイレ	男女別・室外
セキュリティ	有り
駐車場	有り



事務所移転の簡単検索サイト

Quick Service

クイックサービス

花京院ビルディング 13階54.82坪 宮城県仙台市青葉区花京院2-1-14

広瀬通駅・仙台駅・勾当台駅エリア (ビルID: 0013578) の賃貸オフィス

貸事務所・レンタルオフィス・オフィス移転なら**QuickService**

物件詳細はこちらから



0120-55-2620

【受付時間】平日9:30~18:30

