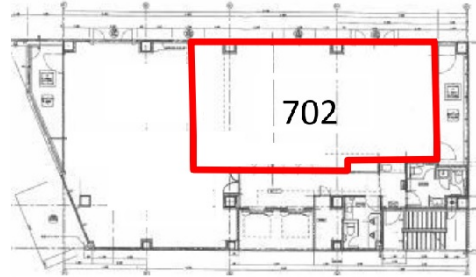


Ever-i仙台駅前 7階26.02坪

宮城県仙台市青葉区花京院1-1-6



物件MAP



| 賃貸条件 | |
|-------|----------|
| 坪数 | 26.02坪 |
| 階数 | 7階 (702) |
| 入居可能日 | |

| ビル情報 | |
|------|-----------------------------------|
| 所在地 | 宮城県仙台市青葉区花京院1-1-6 |
| 最寄り駅 | JR東北本線 仙台駅 徒歩5分 JR仙石線 仙台駅 徒歩5分 |
| エリア | 広瀬通駅・仙台駅・勾当台駅エリア |
| 竣工 | 2008年3月 |
| 耐震 | 新耐震基準 |
| 階数 | 地上9階 |
| 用途 | 事務所 |
| 構造 | S造 |

| 設備情報 | |
|--------|---------|
| エレベーター | 2基 |
| 空調 | 個別空調 |
| OAフロア | OAフロア |
| 基準階天井高 | 2,700mm |
| 光ファイバー | 有り |
| トイレ | 男女別・室外 |
| セキュリティ | 有り |
| 駐車場 | 有り |



事務所移転の簡単検索サイト

Quick Service

クイックサービス

Ever-i仙台駅前 7階26.02坪 宮城県仙台市青葉区花京院1-1-6

広瀬通駅・仙台駅・勾当台駅エリア (ビルID: 0013573) の賃貸オフィス

貸事務所・レンタルオフィス・オフィス移転なら**QuickService**

物件詳細はこちらから

 **0120-55-2620**

【受付時間】平日9:30~18:30

