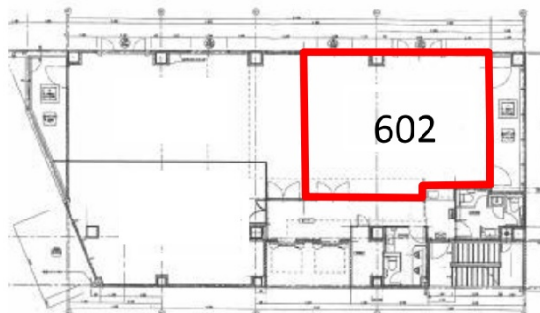


Ever-i仙台駅前 6階18.52坪

宮城県仙台市青葉区花京院1-1-6



物件MAP



賃貸条件	
坪数	18.52坪
階数	6階 (602)
入居可能日	

ビル情報	
所在地	宮城県仙台市青葉区花京院1-1-6
最寄り駅	JR東北本線 仙台駅 徒歩5分 JR仙石線 仙台駅 徒歩5分
エリア	広瀬通駅・仙台駅・勾当台駅エリア
竣工	2008年3月
耐震	新耐震基準
階数	地上9階
用途	事務所
構造	S造

設備情報	
エレベーター	2基
空調	個別空調
OAフロア	OAフロア
基準階天井高	2,700mm
光ファイバー	有り
トイレ	男女別・室外
セキュリティ	有り
駐車場	有り



事務所移転の簡単検索サイト

Quick Service

クイックサービス

Ever-i仙台駅前 6階18.52坪 宮城県仙台市青葉区花京院1-1-6

広瀬通駅・仙台駅・勾当台駅エリア (ビルID: 0013573) の賃貸オフィス

貸事務所・レンタルオフィス・オフィス移転なら**QuickService**

物件詳細はこちらから



0120-55-2620

【受付時間】平日9:30~18:30

