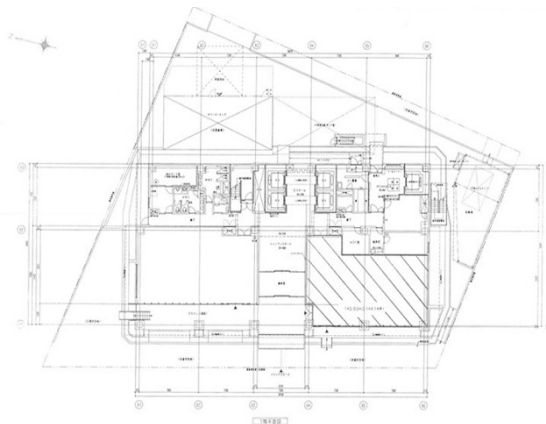


# あいおいニッセイ同和損保仙台ビル 1階44.14坪

宮城県仙台市青葉区花京院1-1-10



## 物件MAP



賃貸条件	
月額賃料	相談
坪数	44.14坪
坪単価	相談
共益費	賃料に含む
礼金	無し
敷金（保証金）	12ヶ月
階数	1階
入居可能日	即日

ビル情報	
所在地	宮城県仙台市青葉区花京院1-1-10
最寄り駅	JR東北本線 仙台駅 徒歩5分
エリア	広瀬通駅・仙台駅・勾当台駅エリア
竣工	2008年4月
耐震	新耐震基準
階数	地上14階 地下1階
用途	事務所/店舗
構造	S造

設備情報	
エレベーター	5基
空調	個別空調
OAフロア	OAフロア
基準階天井高	2,800mm
光ファイバー	有り
トイレ	男女別・室外
セキュリティ	有り
駐車場	有り