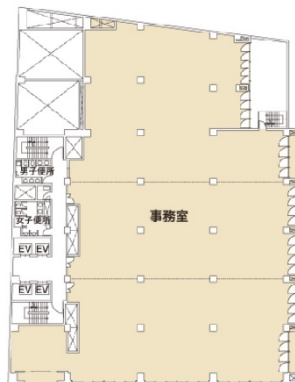


SS.仙台ビル（旧：小田急仙台ビル）

3階27.62坪

宮城県仙台市青葉区一番町4-7-17



物件MAP



賃貸条件	
坪数	27.62坪
階数	3階（305-1）
入居可能日	
ビル情報	
所在地	宮城県仙台市青葉区一番町4-7-17
最寄り駅	仙台市営地下鉄南北線 勾当台公園駅 徒歩1分
エリア	広瀬通駅・仙台駅・勾当台駅エリア
竣工	1974年11月
耐震	耐震補強済
階数	地上10階 地下1階
用途	倉庫・工場
構造	SRC造
設備情報	
エレベーター	4基
空調	個別空調
OAフロア	
基準階天井高	2,500mm
光ファイバー	有り
トイレ	男女別・室外
セキュリティ	有り
駐車場	有り

