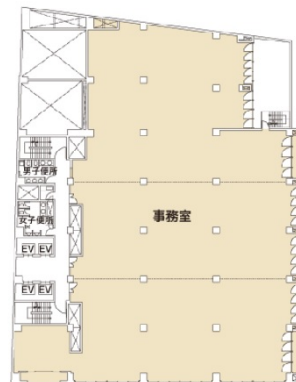


SS.仙台ビル（旧：小田急仙台ビル）

地下1階18.22坪

宮城県仙台市青葉区一番町4-7-17



物件MAP



賃貸条件	
坪数	18.22坪
階数	B1階（B106）
入居可能日	
ビル情報	
所在地	宮城県仙台市青葉区一番町4-7-17
最寄り駅	仙台市営地下鉄南北線 勾当台公園駅 徒歩1分
エリア	広瀬通駅・仙台駅・勾当台駅エリア
竣工	1974年11月
耐震	耐震補強済
階数	地上10階 地下1階
用途	事務所/店舗/倉庫・工場
構造	SRC造
設備情報	
エレベーター	4基
空調	個別空調
OAフロア	
基準階天井高	2,500mm
光ファイバー	有り
トイレ	男女別・室外
セキュリティ	有り
駐車場	有り