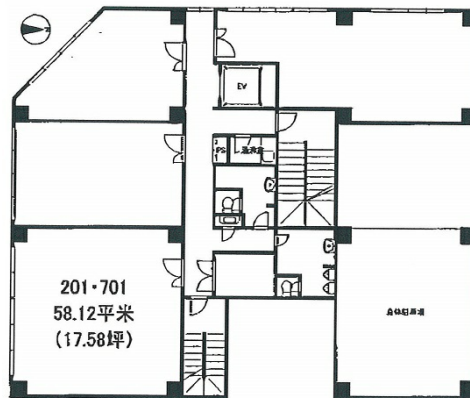


# Human青葉通ビル 2階17.58坪

宮城県仙台市青葉区一番町3-3-11



## 物件MAP



賃貸条件	
坪数	17.58坪
階数	2階 (201)
入居可能日	
ビル情報	
所在地	宮城県仙台市青葉区一番町3-3-11
最寄り駅	仙台市営地下鉄東西線 青葉通一番町駅 徒歩2分 仙台市営地下鉄南北線 広瀬通駅 徒歩7分 JR東北本線 仙台駅 徒歩10分 JR仙山線 仙台駅 徒歩10分
エリア	広瀬通駅・仙台駅・勾当台駅エリア
竣工	1982年3月
耐震	旧耐震基準
階数	地上10階 地上1階
用途	事務所
構造	SRC造
設備情報	
エレベーター	1基
空調	個別空調
OAフロア	その他
基準階天井高	2,400mm
光ファイバー	有り
トイレ	男女別・室外
セキュリティ	有り
駐車場	有り



事務所移転の簡単検索サイト

Quick Service

クイックサービス

**Human青葉通ビル 2階17.58坪** 宮城県仙台市青葉区一番町3-3-11

広瀬通駅・仙台駅・勾当台駅エリア (ビルID: 0013537) の賃貸オフィス

貸事務所・レンタルオフィス・オフィス移転なら**QuickService**

物件詳細はこちらから



**0120-55-2620**

【受付時間】平日9:30~18:30

