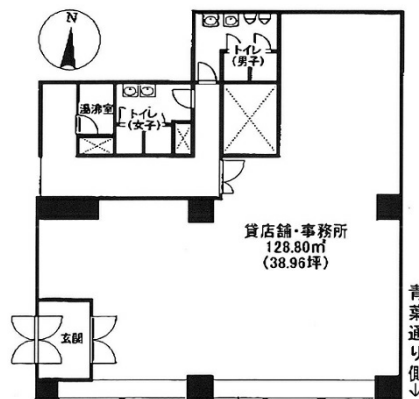


# Human青葉通ビル 1階38.96坪

宮城県仙台市青葉区一番町3-3-11



## 物件MAP



| 賃貸条件   |  |
|--------|--|
| 坪数     | 38.96坪   |
| 階数     | 1階   |
| 入居可能日  |  |
| ビル情報   |  |
| 所在地    | 宮城県仙台市青葉区一番町3-3-11   |
| 最寄り駅   | 仙台市営地下鉄東西線 青葉通一番町駅 徒歩2分<br>仙台市営地下鉄南北線 広瀬通駅 徒歩7分<br>JR東北本線 仙台駅 徒歩10分<br>JR仙山線 仙台駅 徒歩10分 |
| エリア    | 広瀬通駅・仙台駅・勾当台駅エリア   |
| 竣工     | 1982年3月  |
| 耐震     | 旧耐震基準  |
| 階数     | 地上10階 地上1階   |
| 用途     | 事務所/店舗   |
| 構造     | SRC造   |
| 設備情報   |  |
| エレベーター | 1基   |
| 空調     | 個別空調   |
| OAフロア  | その他  |
| 基準階天井高 | 2,400mm  |
| 光ファイバー | 有り   |
| トイレ    | 男女別・室外   |
| セキュリティ | 有り   |
| 駐車場    | 有り   |