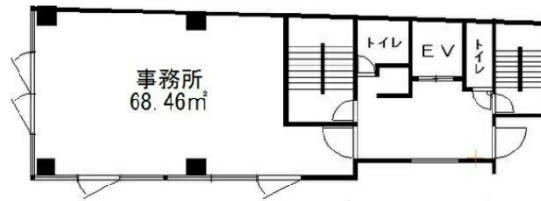


シントウビル 5階20.7坪

宮城県仙台市青葉区一番町2-6-16



物件MAP



賃貸条件	
月額賃料	160,000円 (税別)
坪数	20.7坪
坪単価	7,729円 (税別)
共益費	17,537円
礼金	無し
敷金 (保証金)	2ヶ月
階数	5階 (501)
入居可能日	即日

ビル情報	
所在地	宮城県仙台市青葉区一番町2-6-16
最寄り駅	仙台市営地下鉄東西線 青葉通一番町駅 徒歩3分 JR仙石線 仙台駅 徒歩12分 仙台市営地下鉄南北線 仙台駅 徒歩12分 JR仙石線 あおば通駅 徒歩12分 仙台市営地下鉄南北線 広瀬通駅 徒歩13分
エリア	広瀬通駅・仙台駅・勾当台駅エリア
竣工	1988年11月
耐震	新耐震基準
階数	地上8階
用途	事務所/店舗
構造	S造

設備情報	
エレベーター	1基
空調	個別空調
OAフロア	タイルカーペット
基準階天井高	
光ファイバー	有り
トイレ	男女別・室外
セキュリティ	有り
駐車場	無し



事務所移転の簡単検索サイト

Quick Service

クイックサービス

シントウビル 5階20.7坪 宮城県仙台市青葉区一番町2-6-16

広瀬通駅・仙台駅・勾当台駅エリア (ビルID: 0013522) の賃貸オフィス

貸事務所・レンタルオフィス・オフィス移転なら**QuickService**

物件詳細はこちらから



0120-55-2620

【受付時間】平日9:30~18:30

