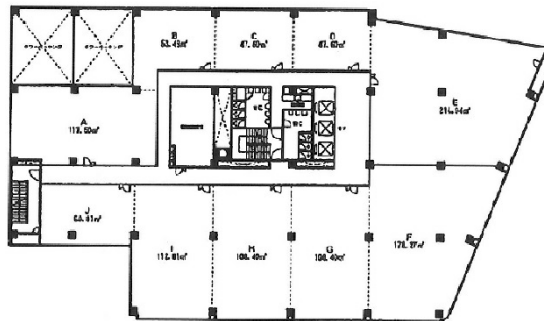


# GC青葉通りプラザ 4階13.68坪

宮城県仙台市青葉区一番町2-5-22



## 物件MAP



賃貸条件	
坪数	13.68坪
階数	4階 (G)
入居可能日	
ビル情報	
所在地	宮城県仙台市青葉区一番町2-5-22
最寄り駅	仙台市営地下鉄東西線 青葉通一番町駅 徒歩2分 JR仙石線 仙台駅 徒歩13分 仙台市営地下鉄南北線 仙台駅 徒歩13分
エリア	広瀬通駅・仙台駅・勾当台駅エリア
竣工	1973年4月
耐震	旧耐震基準
階数	地上11階 地下1階
用途	事務所
構造	SRC造
設備情報	
エレベーター	2基
空調	
OAフロア	
基準階天井高	
光ファイバー	有り
トイレ	男女別・室外
セキュリティ	有り
駐車場	有り



事務所移転の簡単検索サイト

**Quick Service**

クイックサービス

**GC青葉通りプラザ 4階13.68坪** 宮城県仙台市青葉区一番町2-5-22

広瀬通駅・仙台駅・勾当台駅エリア (ビルID: 0013519) の賃貸オフィス

貸事務所・レンタルオフィス・オフィス移転なら**QuickService**

物件詳細はこちらから

 **0120-55-2620**

【受付時間】平日9:30~18:30

